

エルボ	
呼び(Su)	定価(円/個)
13	1,570
20	1,620
25×20	2,600
25	2,350
30	4,080
40	5,140
50	6,060
60	9,820

チーズ	
呼び(Su)	定価(円/個)
13	2,820
20	3,280
25	4,020
30	5,630
40	7,760
50	8,660
60	14,250

ソケット	
呼び(Su)	定価(円/個)
13	1,610
20	1,920
25	2,330
30	2,810
40	3,700
50	4,820
60	7,590

給水栓エルボ	
呼び(Su)	定価(円/個)
13×G1/2	1,580
20×G1/2	1,930
20×G3/4	1,930
25×G1	3,050

オスアダプターソケット	
呼び(Su)	定価(円/個)
13×R1/2	1,330
20×R1/2	1,580
20×R3/4	1,580
25×R1	2,000
30×R1	2,930
30×R1.1/4	2,930
40×R1.1/4	3,410
40×R1.1/2	3,410
50×R1.1/2	4,460
50×R2	4,460
60×R2	6,760
60×R2.1/2	6,760

片口固定エルボ	
呼び(Su)	定価(円/個)
20	2,020
25	2,750
30	4,280
40	5,340
50	6,260
60	10,020

径違いチーズ	
呼び(Su)	定価(円/個)
20×13	3,840
25×13	4,700
25×20	4,700
30×13	7,050
30×20	7,050
30×25	7,050
40×13	9,360
40×20	9,360
40×25	9,360
40×30	9,360
50×13	9,960
50×20	9,960
50×25	9,960
50×30	9,960
50×40	9,960
60×20	12,380
60×25	12,380
60×30	12,380
60×40	12,380
60×50	12,380

径違いソケット	
呼び(Su)	定価(円/個)
20×13	1,890
25×13	2,530
25×20	2,530
30×13	3,020
30×20	3,020
30×25	3,020
40×13	3,750
40×20	3,750
40×25	3,750
40×30	3,750
50×13	4,900
50×20	4,900
50×25	4,900
50×30	4,900
50×40	4,900
60×50	7,730

座付給水栓エルボ	
呼び(Su)	定価(円/個)
13×G1/2	2,450
20×G1/2	2,780
20×G3/4	2,780
25×1	4,380

台付給水栓エルボ	
呼び(Su)	定価(円/個)
20×G1/2	2,780

一体型給水栓エルボ	
呼び(Su)	定価(円/個)
20×G1/2	1,930

給水栓ソケット	
呼び(Su)	定価(円/個)
13×G1/2	1,760
20×G1/2	1,810
20×G3/4	1,810
25×G1	2,300

メスアダプターソケット	
呼び(Su)	定価(円/個)
13×R1/2	1,450
20×R1/2	1,760
20×R3/4	1,760
25×R1	1,900
30×R1	2,890
30×R1.1/4	2,890
40×R1.1/4	3,600
40×R1.1/2	3,600
50×R1.1/2	4,950
50×R2	4,950

45°エルボ	
呼び(Su)	定価(円/個)
13	1,830
20	2,080
25	3,120
30	4,240
40	5,400
50	6,760
60	10,120

ストリートエルボ(ショート)	
呼び(Su)	定価(円/個)
13	2,760
20	3,050
25	3,470

メスネジチーズ	
呼び(Su)	定価(円/個)
25×3/4	3,910
30×3/4	6,340
40×3/4	8,860
50×3/4	9,520

10kフランジ	
呼び(Su)	定価(円/個)
13×15A	3,790
20×15A	4,350
20×20A	4,350
25×25A	5,660
30×25A	8,800
30×32A	8,800
40×32A	9,420
40×40A	9,420
50×40A	12,060
50×50A	12,060
60×50A	15,100
60×65A	15,100

給水栓チーズ	
呼び(Su)	定価(円/個)
13×G1/2	2,580
20×G1/2	2,980
20×G3/4	2,980
25×G1	4,220

オスアダプターエルボ	
呼び(Su)	定価(円/個)
20×1/2	2,180
20×3/4	2,180
25×1	2,830

ストリートエルボ(ロング)	
呼び(Su)	定価(円/個)
13	3,160
20	3,500
25	4,010

やり取り継手	
呼び(Su)	定価(円/個)
13	2,310
20	2,540
25	3,220
30	6,060
40	7,070
50	8,230

座付給水栓チーズ	
呼び(Su)	定価(円/個)
20×G1/2	3,420

メスアダプターエルボ	
呼び(Su)	定価(円/個)
20×3/4	2,330

45°ストリートエルボ(ロング)	
呼び(Su)	定価(円/個)
20	3,440

※ユニオン	
呼び(Su)	定価(円/個)
13	3,460
20	3,930
25	4,950

ブッシング	
呼び(Su)	定価(円/個)
25×Rc1/2	3,200
30×Rc1/2	3,670
30×Rc3/4	3,670
40×Rc1/2	4,810
40×Rc3/4	4,810
50×Rc1/2	5,780
50×Rc3/4	5,780
50×Rc1	5,780

テストプラグ	
呼び(Su)	定価(円/個)
13	1,180
20	1,230
25	1,390
30	4,360
40	5,120
50	5,920

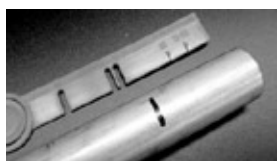
ニップル	
呼び(Su)	定価(円/個)
13	1,560
20	1,830
25	2,160
30	2,990
40	3,480
50	4,510

リテーナ	
呼び(Su)	定価(円/個)
13	90
20	100
25	130
30	195
40	210
50	235
60	300

支持金具	
呼び(Su)	定価(円/個)
13	360
20	400
25	420

キャップ	
呼び(Su)	定価(円/個)
13	2,500
20	3,010
25	3,670
30	4,550
40	5,190
50	6,610

※EPDMパッキンとなります。



①ゲージを使い差込標線を記入



②標線が消えるまでパイプを挿入



③パイプを押さえ、袋ナットを締込む



④インジケーターが消えれば完了