

# トップジョイント

【新定価 2014年4月～】



|                                |                     |                     |                             |                  |                  |
|--------------------------------|---------------------|---------------------|-----------------------------|------------------|------------------|
| <b>109</b>                     | <b>114</b>          | <b>243</b>          | <b>247</b>                  | <b>248</b>       | <b>246</b>       |
| 一次防錆トップ<br>フィッティング<br>改訂2014.4 | 一次防錆R-0<br>改訂2014.4 | 一次防錆R-5<br>改訂2014.4 | 白トップ<br>フィッティング<br>改訂2014.4 | 白R-0<br>改訂2014.4 | 白R-5<br>改訂2014.4 |

| 品名<br>サイズ        | トップジョイント |         |       |        | トップフィッティング |               |               |                  |            |               |             |                |               |                 |
|------------------|----------|---------|-------|--------|------------|---------------|---------------|------------------|------------|---------------|-------------|----------------|---------------|-----------------|
|                  | R-5      | R-5(白)  | R-0   | R-0(白) | エルボ<br>F-1 | エルボ<br>F-1(白) | 45°エルボ<br>F-2 | 45°エルボ<br>F-2(白) | チーズ<br>F-3 | チーズ<br>F-3(白) | キャップ<br>F-4 | キャップ<br>F-4(白) | フランジ<br>FL-10 | フランジ<br>F-10(白) |
| 1                | 1,820    | ※ 2,000 |       |        |            |               |               |                  |            |               |             |                |               |                 |
| 1 <sup>1/4</sup> | 1,900    | ※ 2,090 |       |        |            |               |               |                  |            |               |             |                |               |                 |
| 1 <sup>1/2</sup> | 2,040    | ※ 2,240 |       |        |            |               |               |                  |            |               |             |                |               |                 |
| 2                | 2,100    | 2,310   |       |        | 1,550      | 1,710         |               |                  | 2,650      | 2,910         | 1,180       | 1,300          |               |                 |
| 2 <sup>1/2</sup> | 2,430    | 2,670   | 3,090 | 3,400  | 2,700      | 2,980         | 2,700         | 2,980            | 4,200      | 4,620         | 1,440       | 1,590          | 8,050         | 8,860           |
| 3                | 2,680    | 2,940   | 3,430 | 3,770  | 3,620      | 3,990         | 3,620         | 3,990            | 5,810      | 6,390         | 1,670       | 1,840          | 8,680         | 9,560           |
| 4                | 4,350    | 4,780   | 4,850 | 5,330  | 5,810      | 6,390         | 5,810         | 6,390            | 8,910      | 9,810         | 2,990       | 3,290          | 12,010        | 13,200          |
| 5                | 6,100    | 6,700   | 6,890 | 7,580  | 10,290     | 11,330        | 10,180        | 11,200           | 16,270     | 17,910        | 4,580       | 5,040          | 16,650        | 18,320          |
| 6                | 6,660    | 7,330   | 8,340 | 9,180  | 14,090     | 15,500        | 13,280        | 14,620           | 21,220     | 23,350        | 6,030       | 6,620          | 18,550        | 20,400          |
| 8                | 13,820   | ※15,200 |       |        |            |               |               |                  |            |               |             |                |               |                 |

◎R-5 (伸縮・可とう型) R-0 (固定型)

※印は受注生産品となります。(単位:円/個)

| 品名<br>サイズ           | トップジョイント |             | トップフィッティング |            |        |            |
|---------------------|----------|-------------|------------|------------|--------|------------|
|                     | R-11     | R-11<br>(白) | レギュラー      |            | 径違チーズ  |            |
|                     |          |             | F-5        | F-5<br>(白) | F-3    | F-3<br>(白) |
| 2 <sup>1/2</sup> ×2 | 4,580    | ※ 5,040     |            |            |        |            |
| 3×2                 | 4,660    | ※ 5,130     | 1,500      | 1,640      |        |            |
| 3×2 <sup>1/2</sup>  | 5,130    | ※ 5,650     | 1,500      | 1,640      | 5,810  | 6,390      |
| 4×2                 | 6,610    | ※ 7,280     | 2,130      | 2,350      | 8,910  | 9,810      |
| 4×2 <sup>1/2</sup>  | 7,390    | ※ 8,130     | 2,470      | 2,730      | 8,910  | 9,810      |
| 4×3                 | 7,740    | ※ 8,510     | 2,930      | 3,230      | 8,910  | 9,810      |
| 5×3                 |          |             | 4,200      | 4,620      | 16,220 | 17,840     |
| 5×4                 | 11,910   | ※ 13,110    | 4,720      | 5,190      | 16,220 | 17,840     |
| 6×3                 |          |             | 4,600      | 5,060      | 21,160 | 23,280     |
| 6×4                 | 12,830   | ※ 14,120    | 5,060      | 5,570      | 21,160 | 23,280     |
| 6×5                 | 14,750   | ※ 16,230    | 5,980      | 6,580      | 21,160 | 23,280     |

(単位:円/個)

| 品名<br>サイズ        | トップフィッティング |                |
|------------------|------------|----------------|
|                  | FL10 AP    | FL10 AP<br>(白) |
| 2                | 7,390      | 8,130          |
| 2 <sup>1/2</sup> | 9,290      | 10,220         |
| 3                | 10,030     | 11,030         |
| 4                | 13,630     | 15,000         |

(単位:円/個)

|                             |                      |
|-----------------------------|----------------------|
| <b>244</b>                  | <b>249</b>           |
| 一次防錆<br>トップショート<br>改訂2014.4 | 白トップショート<br>改訂2014.4 |

| 品名<br>サイズ        | トップフィッティングショート |                   |                |                   |
|------------------|----------------|-------------------|----------------|-------------------|
|                  | ショートエルボ<br>F-1 | ショートエルボ<br>F-1(白) | ショートチーズ<br>F-3 | ショートチーズ<br>F-3(白) |
| 2                |                |                   |                |                   |
| 2 <sup>1/2</sup> | 2,590          | 2,850             | 4,020          | 4,420             |
| 3                | 3,470          | 3,820             | 5,560          | 6,120             |
| 4                | 5,560          | 6,120             | 8,530          | 9,380             |

(単位:円/個)

|                    |                             |       |       |
|--------------------|-----------------------------|-------|-------|
| <b>110</b>         | 品名                          | 容量    | 価格    |
| スプレー関連<br>改訂2018.8 | グループ継手用潤滑スプレー<br>(シリコンスプレー) | 420ml | 1,550 |

|                            |                     |                    |
|----------------------------|---------------------|--------------------|
| <b>242</b>                 | <b>245</b>          | <b>268</b>         |
| 一次防錆<br>アウトレット<br>改訂2014.4 | 白アウトレット<br>改訂2014.4 | 白ZDT-1<br>改訂2019.4 |

| 品名<br>サイズ                          | トップアウトレット |            | 参考<br>主管の穴径<br>(ホールノ径)<br>誤差+2~0 |
|------------------------------------|-----------|------------|----------------------------------|
|                                    | T-1       | T-1<br>(白) |                                  |
| 1 <sup>1/4</sup> ×1                | (T-2)     |            |                                  |
| 1 <sup>1/2</sup> ×1                | 2,420     |            |                                  |
| 2×1                                | 4,110     | 4,520      | 38                               |
| 2×1 <sup>1/4</sup>                 | 4,110     | 4,520      | 51                               |
| 2×1 <sup>1/2</sup>                 | 4,110     | 4,520      | 51                               |
| 2 <sup>1/2</sup> ×1                | 4,520     | 4,970      | 38                               |
| 2 <sup>1/2</sup> ×1 <sup>1/4</sup> | 4,520     | 4,970      | 51                               |
| 2 <sup>1/2</sup> ×1 <sup>1/2</sup> | 4,520     | 4,970      | 51                               |
| 3×1                                | 5,370     | 5,910      | 38                               |
| 3×1 <sup>1/4</sup>                 | 5,370     | 5,910      | 51                               |
| 3×1 <sup>1/2</sup>                 | 5,370     | 5,910      | 51                               |
| 3×2                                | 5,370     | 5,910      | 64                               |
| 4×1                                | 5,130     | 5,650      | 38                               |
| 4×1 <sup>1/4</sup>                 | 6,030     | 6,620      | 51                               |
| 4×1 <sup>1/2</sup>                 | 6,030     | 6,620      | 51                               |
| 4×2                                | 7,200     | 7,920      | 64                               |
| 4×2 <sup>1/2</sup>                 | 7,200     | 7,920      | 70                               |
| 4×3                                | 7,200     | 7,920      | 89                               |
| 5×2                                | 7,510     | 8,260      | 64                               |
| 5×2 <sup>1/2</sup>                 | 8,000     | 8,800      | 70                               |
| 6×1 <sup>1/4</sup>                 | 7,650     | 8,420      | 51                               |
| 6×1 <sup>1/2</sup>                 | 7,650     | 8,420      | 51                               |
| 6×2                                | 7,900     | 8,690      | 64                               |
| 6×2 <sup>1/2</sup>                 | 9,510     | 10,470     | 70                               |
| 6×3                                | 9,920     | 10,910     | 89                               |

(単位:円/個)

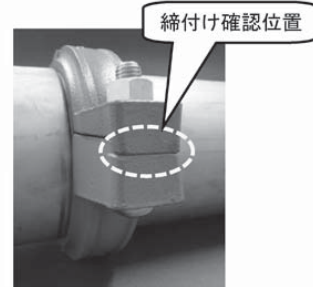
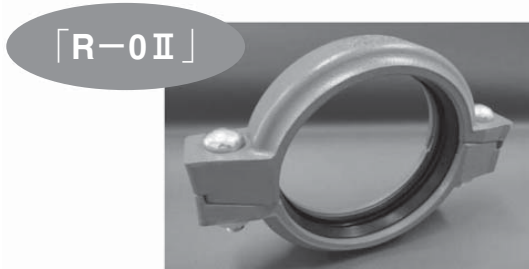
※T-1白(メッキ)ZD仕様(ボルトクリッパー付)  
もご用意しております。  
お問合せください。

|                 |                    |
|-----------------|--------------------|
| 258             | 262                |
| R-0Ⅱ<br>2014.4  | R-0Ⅱ(白)<br>2014.4  |
| 259             | 263                |
| R-0ⅡH<br>2014.4 | R-0ⅡH(白)<br>2014.4 |
| 906             | 907                |
| R-0ⅡV<br>2021.2 | R-0ⅡV(白)<br>2021.2 |

| 品名<br>サイズ                     | トップジョイント |         |        |          |        |          |
|-------------------------------|----------|---------|--------|----------|--------|----------|
|                               | R-0Ⅱ     | R-0Ⅱ(白) | R-0ⅡH  | R-0ⅡH(白) | R-0ⅡV  | R-0ⅡV(白) |
| 2                             | 2,670    | 2,940   | 3,100  | ※3,880   |        |          |
| 2 <sup>1</sup> / <sub>2</sub> | 3,090    | 3,400   | 3,580  | 4,480    | 4,640  | 5,100    |
| 3                             | 3,430    | 3,770   | 4,360  | 5,450    | 5,150  | 5,660    |
| 4                             | 4,850    | 5,330   | 6,320  | 7,760    | 7,280  | 8,000    |
| 5                             | 6,890    | 7,580   | 8,190  | 10,240   | 10,340 | 11,370   |
| 6                             | 8,340    | 9,180   | 11,080 | 13,840   | 12,510 | 13,770   |
| 8                             | 17,280   | 19,000  |        |          |        |          |

※受注生産品

(単位：円/個)



- **施工管理性の向上 !!**  
上下ハウジングの締付け確認がし易くなりました。
- **施工性の向上(上下ハウジングの組み合わせ方向性の解消) !!**  
従来のR-0は、上下ハウジングの組み合わせに、わずらわしい方向性がありましたが、新型「R-0Ⅱ」は方向性が無くなり、施工性が向上しました。
- **ステンレス管に対応 !!**  
ステンレス管に対応可能となりました(1MPa仕様)。 ※消火配管は除く



- 適用管種： 配管用炭素鋼管、圧力配管用炭素鋼管、水配管用亜鉛めっき鋼管、一般配管用ステンレス鋼管、配管用ステンレス鋼管
- 使用圧力： 0~2MPa
- 使用用途： 消火配管、空調配管、給水配管、給湯配管
- トップジョイントR-5(可動型)、フィッティング、分岐用トップアウトレットT等も豊富に品揃えしています。

|                  |                  |                                       |                |
|------------------|------------------|---------------------------------------|----------------|
| 170              | 235              | <b>トップジョイント</b><br><b>(ハウジング型管継手)</b> | <b>株式会社リケン</b> |
| エポキシ<br>改定2014.4 | ナイロン<br>改定2014.4 |                                       |                |

| 呼び  |                               |     | 種類 | R-5<br>エポキシコート品 | R-5<br>ナイロンコート品 |
|-----|-------------------------------|-----|----|-----------------|-----------------|
| A   | B                             | Su  |    |                 |                 |
| 25  | 1                             | 30  |    | 2,710           |                 |
| 32  | 1 <sup>1</sup> / <sub>4</sub> | 40  |    | 2,890           | 5,920           |
| 40  | 1 <sup>1</sup> / <sub>2</sub> | 50  |    | 3,020           | 6,390           |
| 50  | 2                             | 60  |    | 3,130           | 6,640           |
| 65  | 2 <sup>1</sup> / <sub>2</sub> | 75  |    | 3,570           | 7,250           |
| 80  | 3                             | 80  |    | 4,340           | 7,420           |
| 100 | 4                             | 100 |    | 6,560           | 11,960          |
| 125 | 5                             | 125 |    | 7,990           | 15,130          |
| 150 | 6                             | 150 |    | 11,250          | 16,100          |

(単位：円/個)

|                   |                  |  |                |
|-------------------|------------------|--|----------------|
| 236               | 237              | <b>トップジョイントH</b><br><b>(耐塩素耐熱ガスケット装着品)</b> | <b>株式会社リケン</b> |
| 耐塩素耐熱<br>改定2020.7 | ナイロン<br>改定2014.4 |  |                |

| 呼び  |                               |     | 種類    |         | R-5H<br>エポキシコート品 | R-5H<br>ナイロンコート品<br>SUSボルト装着品 | R-0H(白) | R-0H   |
|-----|-------------------------------|-----|-------|---------|------------------|-------------------------------|---------|--------|
| A   | B                             | Su  | R-5H  | R-5H(白) |                  |                               |         |        |
| 25  | 1                             | 30  | 2,240 | ※2,810  | 2,970            |                               |         |        |
| 32  | 1 <sup>1</sup> / <sub>4</sub> | 40  | 2,420 | ※3,030  | 3,130            | 6,180                         |         |        |
| 40  | 1 <sup>1</sup> / <sub>2</sub> | 50  | 2,590 | ※3,230  | 3,280            | 6,710                         |         |        |
| 50  | 2                             | 60  | 2,770 | ※3,460  | 3,390            | 6,770                         |         |        |
| 65  | 2 <sup>1</sup> / <sub>2</sub> | 75  | 3,220 | 4,030   | 3,880            | 7,610                         | ※4,480  | 3,580  |
| 80  | 3                             | 80  | 3,800 | 4,750   | 4,820            | 8,070                         | ※5,450  | 4,360  |
| 100 | 4                             | 100 | 5,840 | 7,300   | 7,210            | 12,510                        | ※7,760  | 6,320  |
| 125 | 5                             | 125 | 7,440 | 9,300   | 9,030            | 15,810                        | ※10,240 | 8,190  |
| 150 | 6                             | 150 | 9,860 | 12,330  | 12,710           | 21,220                        | ※13,840 | 11,080 |

※受注生産品

(単位：円/個)