

樹脂サドル

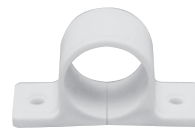
適応管	SGP鉄管用(白)			
寸法	サドル		使用する台座	
10	GP10	120	1～5	80
15	GP15	120	1～5	80
20	GP20	130	6～7	90
25	GP25	160	8～9	90
32	GP32	210	10～11	120
40	GP40	330	12～13	130
50	GP50	380	14	170
適応管	被覆鋼管用(アイボリー)			
寸法	サドル		使用する台座	
15	PC15	130	6～7	90
20	PC20	170	8～9	90
25	PC25	210	10～11	120
32	PC32	330	12～13	130
適応管	CUP銅管用(ナチュラル)			
寸法	サドル		使用する台座	
1/2	CU15	120	1～5	80
5/8	CU19	120	1～5	80
3/4	CU20	130	1～5	80
1	CU25	130	6～7	90
1 1/4	CU32	160	8～9	90
1 1/2	CU40	200	10～11	120
2	CU50	310	12～13	130
適応管	VPビニール管用(グレー)			
寸法	サドル		使用する台座	
13	VP13	120	1～5	80
16	VP16	120	1～5	80
20	VP20	130	6～7	90
25	VP25	170	8～9	90
32	VP30	210	10～11	120
40	VP40	330	12～13	130
50	VP50	380	14	170

品名	全ネジニップル				
寸法	1 1/2	2	2 1/2	3	4
100L	5,510	6,240	7,730	8,510	10,900
200L	10,560	11,780	14,460	16,050	20,780
300L	17,070	19,150	22,710	25,020	32,660

(単位：円/個)

防振PPサドル				
適応管	SGP鉄管用			
寸法	サドル		使用する台座	
20	490		1号	90
25	820		2号	120

(単位：円/個)



樹脂サドル