

228

改定2019.7

アバカス継手

【新定価 2019年7月～】

東尾メック株式会社

エルボ	
呼び(Su)	定価(円/個)
13	2,430
20	2,580
25×20	3,770
25	3,510
30	5,510
40	6,830
50	8,530
60	14,330

チーズ	
呼び(Su)	定価(円/個)
13	3,600
20	3,940
25	5,340
30	8,330
40	10,410
50	12,540
60	21,250

ソケット	
呼び(Su)	定価(円/個)
13	2,210
20	2,470
25	3,010
30	4,550
40	5,910
50	7,010
60	11,730

給水栓エルボ	
呼び(Su)	定価(円/個)
13×G1/2	2,010
20×G1/2	2,400
20×G3/4	2,400
25×G1	3,670

オスアダプターソケット	
呼び(Su)	定価(円/個)
13×R1/2	1,710
20×R1/2	2,010
20×R3/4	2,010
25×R1	2,540
30×R1	3,890
30×R1.1/4	3,890
40×R1.1/4	4,530
40×R1.1/2	4,530
50×R1.1/2	5,810
50×R2	5,810
60×R2	10,800
60×R2.1/2	10,800

片口固定エルボ	
呼び(Su)	定価(円/個)
20	3,230
25	4,050

径違いチーズ	
呼び(Su)	定価(円/個)
20×13	4,550
25×13	5,620
25×20	5,620
30×20	8,350
30×25	8,350
40×13	11,100
40×20	11,100
40×25	11,100
40×30	11,100
50×13	12,100
50×20	12,100
50×25	12,100
50×30	12,100
50×40	12,100
60×20	17,040
60×25	17,040
60×30	17,040
60×40	17,040
60×50	17,040

径違いソケット	
呼び(Su)	定価(円/個)
20×13	2,390
25×13	3,060
25×20	3,060
30×20	4,130
30×25	4,130
40×13	5,460
40×20	5,460
40×25	5,460
40×30	5,460
50×13	7,050
50×20	7,050
50×25	7,050
50×30	7,050
50×40	7,050
60×50	11,100

座付給水栓エルボ	
呼び(Su)	定価(円/個)
13×G1/2	3,050
20×G1/2	3,460
20×G3/4	3,460
25×1	5,450

台付給水栓エルボ	
呼び(Su)	定価(円/個)
20×G1/2	3,470

一体型給水栓エルボ	
呼び(Su)	定価(円/個)
20×G1/2	2,410

給水栓ソケット	
呼び(Su)	定価(円/個)
13×G1/2	2,190
20×G1/2	2,300
20×G3/4	2,300
25×G1	3,380

メスアダプターソケット	
呼び(Su)	定価(円/個)
13×R1/2	1,840
20×R1/2	2,230
20×R3/4	2,230
25×R1	2,480
30×R1	3,780
30×R1.1/4	3,780
40×R1.1/4	4,860
40×R1.1/2	4,860
50×R1.1/2	6,270
50×R2	6,270

ストリートエルボ	
呼び(Su)	定価(円/個)
20	4,860

45°ストリートエルボ	
呼び(Su)	定価(円/個)
20	4,790

メスネジチーズ	
呼び(Su)	定価(円/個)
25×3/4	4,850
30×3/4	7,890
40×3/4	11,010
50×3/4	11,830

10kフランジ	
呼び(Su)	定価(円/個)
20×20A	5,840
25×25A	9,120
30×25A	12,100
30×32A	12,100
40×32A	13,450
40×40A	13,450
50×40A	16,400
50×50A	16,400
60×50A	22,500
60×65A	22,500

給水栓チーズ	
呼び(Su)	定価(円/個)
13×G1/2	3,370
20×G1/2	3,880
20×G3/4	3,880
25×G1	5,340

オスアダプターエルボ	
呼び(Su)	定価(円/個)
20×1/2	2,720
20×3/4	2,720
25×1	3,530

リテーナ	
呼び(Su)	定価(円/個)
13	130
20	140
25	180
30	280
40	290
50	330
60	410

やり取り継手	
呼び(Su)	定価(円/個)
13	3,430
20	3,780
25	4,790
30	8,290
40	9,670
50	11,240

座付給水栓チーズ	
呼び(Su)	定価(円/個)
20×G1/2	4,340

メスアダプターエルボ	
呼び(Su)	定価(円/個)
20×3/4	2,890

建築銅管用リテーナ	
呼び	定価(円/個)
13Su 1/2	130
20Su 3/4	140
25Su 1	180

やり取り継手	
呼び(Su)	定価(円/個)
13	3,430
20	3,780
25	4,790
30	8,290
40	9,670
50	11,240

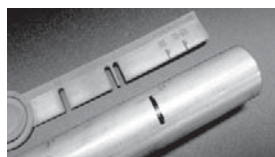
テストプラグ	
呼び(Su)	定価(円/個)
13	1,620
20	1,700
25	1,930
30	6,070
40	7,110
50	8,230

ニップル	
呼び(Su)	定価(円/個)
20	2,510
25	2,950
30	4,080
40	4,760
50	6,170

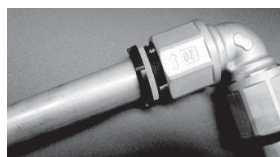
銅管専用オスアダプター	
呼び	定価(円/個)
30A	15,430
40A	17,960
50A	21,250

支持金具	
呼び(Su)	定価(円/個)
13	510
20	560
25	590

キャップ	
呼び(Su)	定価(円/個)
13	3,750
20	4,530
25	5,500
30	6,830
40	7,780
50	9,940



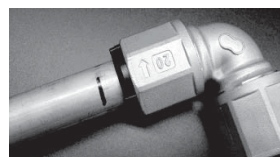
①ゲージを使い差込標線を記入



②標線が消えるまでパイプを挿入



③パイプを押さえ、袋ナットを締込む



④インジケーターが消えれば完了