

エルボ	
呼び(Su)	定価(円/個)
13	2,100
20	2,240
25×20	3,270
25	3,060
30	4,840
40	5,920
50	7,420
60	12,480

チーズ	
呼び(Su)	定価(円/個)
13	3,130
20	3,430
25	4,650
30	7,250
40	9,050
50	10,910
60	18,480

ソケット	
呼び(Su)	定価(円/個)
13	1,920
20	2,150
25	2,610
30	3,960
40	5,140
50	6,100
60	10,200

給水栓エルボ	
呼び(Su)	定価(円/個)
13×G1/2	1,750
20×G1/2	2,090
20×G3/4	2,090
25×G1	3,190

オスアダプターソケット	
呼び(Su)	定価(円/個)
13×R1/2	1,480
20×R1/2	1,740
20×R3/4	1,740
25×R1	2,210
30×R1	3,390
30×R1.1/4	3,390
40×R1.1/4	3,940
40×R1.1/2	3,940
50×R1.1/2	5,050
50×R2	5,050
60×R2	9,230
60×R2.1/2	9,230

片口固定エルボ	
呼び(Su)	定価(円/個)
20	2,810
25	3,520

径違いチーズ	
呼び(Su)	定価(円/個)
20×13	3,970
25×13	4,890
25×20	4,890
30×20	7,260
30×25	7,260
40×13	9,640
40×20	9,640
40×25	9,640
40×30	9,640
50×13	10,560
50×20	10,560
50×25	10,560
50×30	10,560
50×40	10,560
60×20	14,820
60×25	14,820
60×30	14,820
60×40	14,820
60×50	14,820

径違いソケット	
呼び(Su)	定価(円/個)
20×13	2,080
25×13	2,660
25×20	2,660
30×20	3,590
30×25	3,590
40×13	4,750
40×20	4,750
40×25	4,750
40×30	4,750
50×13	6,130
50×20	6,130
50×25	6,130
50×30	6,130
50×40	6,130
60×50	9,650

座付給水栓エルボ	
呼び(Su)	定価(円/個)
13×G1/2	2,650
20×G1/2	3,010
20×G3/4	3,010
25×1	4,740

台付給水栓エルボ	
呼び(Su)	定価(円/個)
20×G1/2	3,010

一体型給水栓エルボ	
呼び(Su)	定価(円/個)
20×G1/2	2,090

給水栓ソケット	
呼び(Su)	定価(円/個)
13×G1/2	1,910
20×G1/2	2,000
20×G3/4	2,000
25×G1	2,940

メスアダプターソケット	
呼び(Su)	定価(円/個)
13×R1/2	1,600
20×R1/2	1,940
20×R3/4	1,940
25×R1	2,160
30×R1	3,280
30×R1.1/4	3,280
40×R1.1/4	4,230
40×R1.1/2	4,230
50×R1.1/2	5,460
50×R2	5,460

ストリートエルボ	
呼び(Su)	定価(円/個)
20	4,230

45°ストリートエルボ	
呼び(Su)	定価(円/個)
20	4,170

メスネジチーズ	
呼び(Su)	定価(円/個)
25×3/4	4,220
30×3/4	6,860
40×3/4	9,580
50×3/4	10,290

10kフランジ	
呼び(Su)	定価(円/個)
20×20A	5,080
25×25A	7,930
30×25A	10,450
30×32A	10,450
40×32A	11,700
40×40A	11,700
50×40A	14,320
50×50A	14,320
60×50A	19,560
60×65A	19,560

給水栓チーズ	
呼び(Su)	定価(円/個)
13×G1/2	2,930
20×G1/2	3,380
20×G3/4	3,380
25×G1	4,650

オスアダプターエルボ	
呼び(Su)	定価(円/個)
20×1/2	2,360
20×3/4	2,360
25×1	3,070

リテーナ	
呼び(Su)	定価(円/個)
13	110
20	120
25	160
30	240
40	250
50	290
60	360

やり取り継手	
呼び(Su)	定価(円/個)
13	2,990
20	3,290
25	4,170
30	7,210
40	8,410
50	9,780

座付給水栓チーズ	
呼び(Su)	定価(円/個)
20×G1/2	3,770

メスアダプターエルボ	
呼び(Su)	定価(円/個)
20×3/4	2,520

建築銅管用リテーナ		
アバカス本体	リテーナ	定価(円/個)
13Su	1/2	110
20Su	3/4	120
25Su	1	160

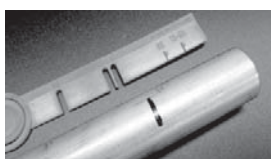
テストプラグ	
呼び(Su)	定価(円/個)
13	1,410
20	1,480
25	1,680
30	5,280
40	6,190
50	7,160

ニップル	
呼び(Su)	定価(円/個)
20	2,180
25	2,570
30	3,550
40	4,140
50	5,370

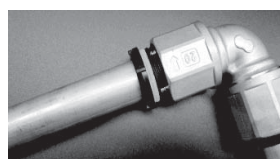
銅管専用オスアダプター	
呼び	定価(円/個)
30A	13,420
40A	15,620
50A	18,480

支持金具	
呼び(Su)	定価(円/個)
13	440
20	490
25	510

キャップ	
呼び(Su)	定価(円/個)
13	3,260
20	3,940
25	4,780
30	5,940
40	6,770
50	8,640



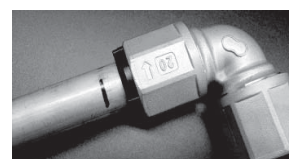
①ゲージを使い差込標線を記入



②標線が消えるまでパイプを挿入



③パイプを押さえ、袋ナットを締込む



④インジケーターが消えれば完了