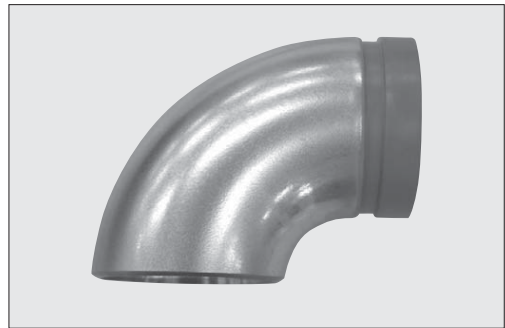


サイズ		品種	90E(S)－RG継手
65A	21/2B		6,710
80	3		7,300
100	4		9,680
125	5		12,140
150	6		17,090

(単位:円/個)



鉄管継手

JIS B 2311 FSGPに基づき製造し、試験・検査に合格した、90°ショート片ネックエルボの片ネック部(直管部)に角溝をロールグループ加工し、一体化した管継手です。

(単位:円/個)

		名 称	呼 び	価 格	消防評定品
255	 * 新設、補修兼用 * 引き抜け防止機能付き	GR-LA	20A	7,800	9,500 12,200 13,200 14,400
改定2010.10			25A	8,000	
			32A	8,400	
			40A	8,600	
			50A	9,100	
			65A	11,800	
			80A	12,800	
			100A	14,000	
			125A	21,600	
			150A	26,000	
	200A	59,000			
256	 * 新設、補修兼用	FX-LA	32A	6,100	
改定2007.8			40A	6,300	
			50A	7,200	
			65A	8,700	
			80A	9,400	
			100A	10,600	
			125A	14,800	
			150A	16,800	
			200A	27,600	
257	 * 補修用 クランプ型	CH-LA	32A	7,200	
改定2007.8			40A	8,100	
			50A	8,800	
			65A	12,200	
			80A	13,100	
			100A	13,900	
			125A	18,200	
			150A	20,600	
	200A	30,000			