

エルボ	
呼び(Su)	定価(円/個)
13	1,750
20	1,850
25×20	3,030
25	2,730
30	4,360
40	5,380
50	6,450
60	10,400

チーズ	
呼び(Su)	定価(円/個)
13	3,100
20	3,360
25	4,430
30	6,200
40	8,150
50	9,090
60	15,400

ソケット	
呼び(Su)	定価(円/個)
13	1,920
20	2,150
25	2,610
30	3,300
40	4,280
50	5,300
60	8,500

給水栓エルボ	
呼び(Su)	定価(円/個)
13×G1/2	1,620
20×G1/2	1,990
20×G3/4	1,990
25×G1	3,110

オスアダプターソケット	
呼び(Su)	定価(円/個)
13×R1/2	1,400
20×R1/2	1,660
20×R3/4	1,660
25×R1	2,100
30×R1	3,080
30×R1.1/4	3,080
40×R1.1/4	3,580
40×R1.1/2	3,580
50×R1.1/2	4,680
50×R2	4,680
60×R2	7,100
60×R2.1/2	7,100

片口固定エルボ	
呼び(Su)	定価(円/個)
20	2,320
25	3,160

径違いチーズ	
呼び(Su)	定価(円/個)
20×13	3,850
25×13	4,750
25×20	4,750
30×13	7,050
30×20	7,050
30×25	7,050
40×13	9,360
40×20	9,360
40×25	9,360
40×30	9,360
50×13	9,960
50×20	9,960
50×25	9,960
50×30	9,960
50×40	9,960
60×20	12,450
60×25	12,450
60×30	12,450
60×40	12,450
60×50	12,450

径違いソケット	
呼び(Su)	定価(円/個)
20×13	1,890
25×13	2,530
25×20	2,530
30×13	3,420
30×20	3,420
30×25	3,420
40×13	4,320
40×20	4,320
40×25	4,320
40×30	4,320
50×13	5,380
50×20	5,380
50×25	5,380
50×30	5,380
50×40	5,380
60×50	8,540

座付給水栓エルボ	
呼び(Su)	定価(円/個)
13×G1/2	2,570
20×G1/2	2,920
20×G3/4	2,920
25×1	4,600

台付給水栓エルボ	
呼び(Su)	定価(円/個)
20×G1/2	2,920

一体型給水栓エルボ	
呼び(Su)	定価(円/個)
20×G1/2	1,990

給水栓ソケット	
呼び(Su)	定価(円/個)
13×G1/2	1,820
20×G1/2	1,850
20×G3/4	1,850
25×G1	2,450

メスアダプターソケット	
呼び(Su)	定価(円/個)
13×R1/2	1,520
20×R1/2	1,850
20×R3/4	1,850
25×R1	2,000
30×R1	3,040
30×R1.1/4	3,040
40×R1.1/4	3,780
40×R1.1/2	3,780
50×R1.1/2	5,200
50×R2	5,200

ストリートエルボ	
呼び(Su)	定価(円/個)
20	3,850

メスネジチーズ	
呼び(Su)	定価(円/個)
25×3/4	4,100
30×3/4	6,660
40×3/4	9,300
50×3/4	9,990

10kフランジ	
呼び(Su)	定価(円/個)
20×20A	4,700
25×25A	6,110
30×25A	9,500
30×32A	9,500
40×32A	10,170
40×40A	10,170
50×40A	13,020
50×50A	13,020
60×50A	16,300
60×65A	16,300

給水栓チーズ	
呼び(Su)	定価(円/個)
13×G1/2	2,710
20×G1/2	3,130
20×G3/4	3,130
25×G1	4,430

オスアダプターエルボ	
呼び(Su)	定価(円/個)
20×1/2	2,290
20×3/4	2,290
25×1	2,980

45°ストリートエルボ	
呼び(Su)	定価(円/個)
20	3,790

メスネジソケット	
呼び(Su)	定価(円/個)
25×3/4	4,100
30×3/4	6,660
40×3/4	9,300
50×3/4	9,990

ブッシング	
呼び(Su)	定価(円/個)
25×Rc1/2	3,520
30×Rc1/2	4,040
30×Rc3/4	4,040
40×Rc1/2	5,290
40×Rc3/4	5,290
50×Rc1/2	6,360
50×Rc3/4	6,360

座付給水栓チーズ	
呼び(Su)	定価(円/個)
20×G1/2	3,590

メスアダプターエルボ	
呼び(Su)	定価(円/個)
20×3/4	2,450

リテーナ	
呼び(Su)	定価(円/個)
13	100
20	110
25	145
30	215
40	230
50	260
60	330

やり取り継手	
呼び(Su)	定価(円/個)
13	2,770
20	3,050
25	3,860
30	6,670
40	7,780
50	9,060

支持金具	
呼び(Su)	定価(円/個)
13	400
20	440
25	460

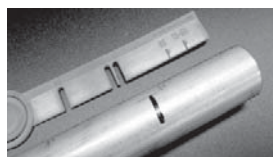
テストプラグ	
呼び(Su)	定価(円/個)
13	1,300
20	1,350
25	1,530
30	4,800
40	5,630
50	6,510

ニップル	
呼び(Su)	定価(円/個)
20	2,020
25	2,380
30	3,290
40	3,830
50	4,970

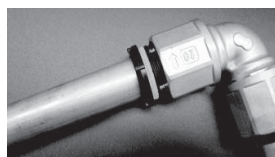
建築銅管用リテーナ		
アバカス本体	リテーナ	定価(円/個)
13Su	1/2	100
20Su	3/4	110
25Su	1	145

キャップ	
呼び(Su)	定価(円/個)
13	3,020
20	3,650
25	4,430
30	5,500
40	6,270
50	8,000

銅管専用オスアダプター	
呼び	定価(円/個)
30A	12,200
40A	14,200
50A	16,800



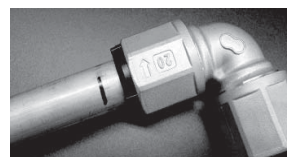
①ゲージを使い差込標線を記入



②標線が消えるまでパイプを挿入



③パイプを押さえ、袋ナットを締込む



④インジケーターが消えれば完了